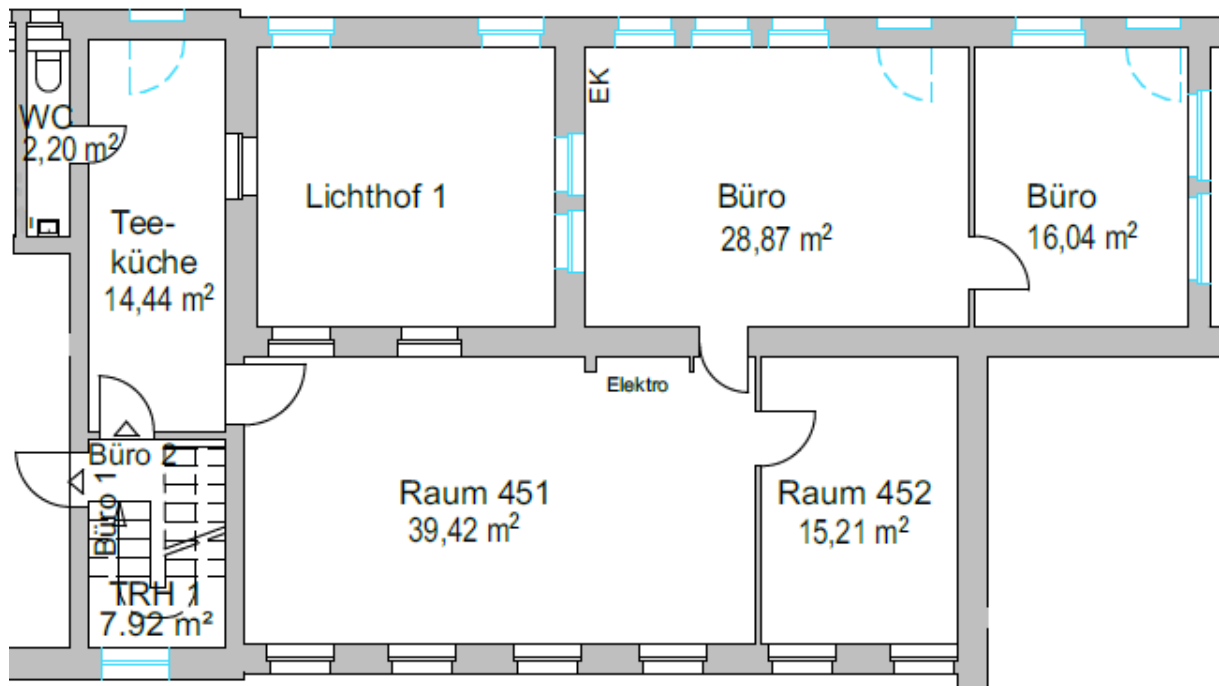


Großräumiges Büro in zentraler Lage



Miete pro Monat: 1.769,75 €

Fläche: 116,18 m²

Objektart: Büro
Verfügbar ab: sofort
Lage: 1. Obergeschoss

Kaltmiete: 1.390,- € (brutto)
Nebenkosten: 350,- € (brutto)
Verwaltungspauschale: 29,75 € (brutto)

Objektbeschreibung:	<p>Das Büro liegt im Obergeschoss im Nordflügel des Bahnhofs Bad Nauheim. Das Gebäude wurde 1850 errichtet und steht unter Denkmalschutz.</p> <p>Im Erdgeschoss des Bahnhofs befinden sich neben dem Deutsche Bahn Reisezentrum und Deutsche Bahn Schalter auch ein Bäcker, ein Presseshop, eine Fußpflegerin, 2 Ladeneinheiten und eine Wohnung. Im 1. Obergeschoss sind neben 2 Büroeinheiten 2 weitere Wohnungen. Das 3. Obergeschoss ist komplett mit Wohnungen ausgestattet.</p> <p>Das Büro wurde 2015 komplett saniert. Die Bürofläche erstreckt sich über 4 Räume. Die Wände sind gestrichen und der Boden ist mit Parkett/Laminat ausgestattet. Zu den hellen Büroräumen gehört eine Teeküche. Hier gibt man dem Personal die Möglichkeit die Pausen zu verbringen bzw. sich zu verpflegen. Auch für Besprechungen und Kundengespräche gibt es die Möglichkeit der Bewirtung. Die Heizungsanlage, die das komplette Bahnhofsgebäude beheizt, wird mit Fernwärme betrieben.</p> <p>Das Objekt ist mit firmeneigenen Parkplätzen ausgestattet. Gern kann ein Stellplatz hier angemietet werden. Die Kosten belaufen sich auf monatlich € 47,60 inkl. MwSt.</p>
Lagebeschreibung:	<p>Das Bahnhofsgebäude liegt nahe dem Zentrum von Bad Nauheim. Der Kurpark ist in wenigen Gehminuten erreicht. Die Bundesstraße 275 ist in 4 Minuten erreicht und die Autobahn 5 liegt nur 10 Fahrminuten entfernt.</p>
Kontaktdaten:	<p>info@vogelbach.de</p>
Ansprechpartner:	<p>Frau Leonenko</p>

